



PRODUCT DEFINITION

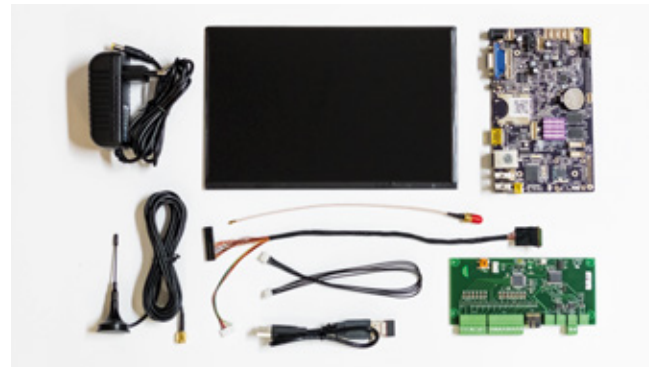
This Advertisim is designed for integrations in new installations. It does not include any type of support or glass of protection. It is composed only of the necessary elements for the correct functioning of the device.

In this way, the customer can adapt the final result of the product to the characteristics of each installation. All the elements as a whole are fully functional and has the same functionality as the models with support.

This model includes in a native way connectivity to controllers with connection type CAN, 485 and binary.

RELATED PRODUCTS

ADV 10 BIN 3G WIFI
ADV 10 BIN WIFI



DATASHEET (TECHNICAL CHARACTERISTICS)

Screen size: 10,1"
Active area 216.96 x 135.6mm
16,2M colors
Brightness: 350 Cd/m2
Cortex A7 Dual Core processor
3G miniPCle modem (according to model)
FullHD 1080p
HDMI output
VGA output
USB port x 2
Ethernet connector x 1
DDR3 RAM 1Gb
8Gb internal storage
Audio out
WIFI IEEE802.11fgn
Ethernet CAT5e, CAT6, CAT7
CAN L / H inputs
Binary inputs x 14
Pull-up and pull-down selectors
485 bus final resistance
CAN bus final resistance x2
RS485 A / B inputs
Power consumption: 12W
Temperature range: 0° - 40°

COMPONENTS LIST

10" TFT screen
V3 acquisition board
LVDS image cable
Main board
PC USB cable
3G pigtail
12V 2A Power supply
WIFI antenna
3G antenna and SIM card (according to model)

SERVICES AND APPLICATIONS



Connection to controller



High Definition



Video player



Customizable



Voice synthesis for floor info



10" screen



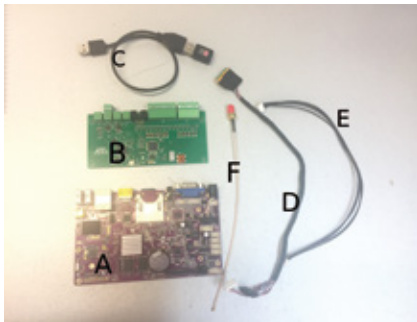
Easy installation

INSTALLATION DIAGRAM

1. Material: A) Main board B) Communication board C) WIFI antenna + extension cable D) LVDS cable E) PC USB cable F) 3G pigtail.

2. Connect the pigtail to the MAIN connector of the 3G module.

3. Connect the main board with the communication board. Use the PC USB cable.



4. Connect the LVDS cable to the main board.

5. Connect the other side of the LVDS cable to the input in the TFT. Handle with care this cable.

6. Connect the power supply to the main board power input.



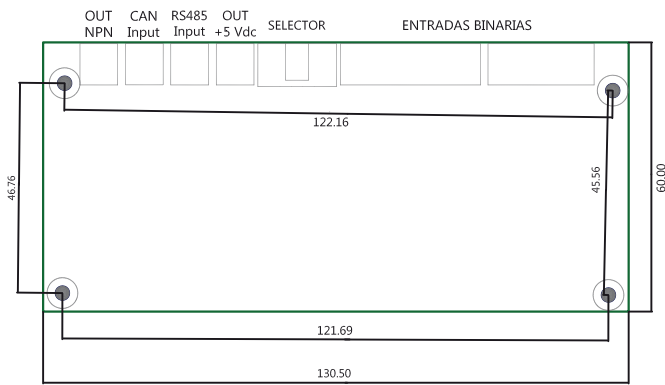
7. Plug in the 3G antenna to the threaded connector of the pigtail.

8. Check that the WIFI USB antenna is correctly plugged in to one of the usb ports.

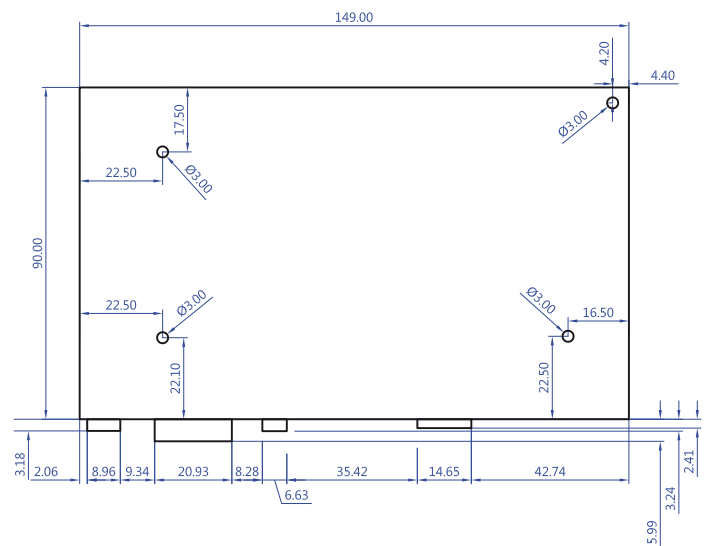


PLANES AND DIMENSIONS

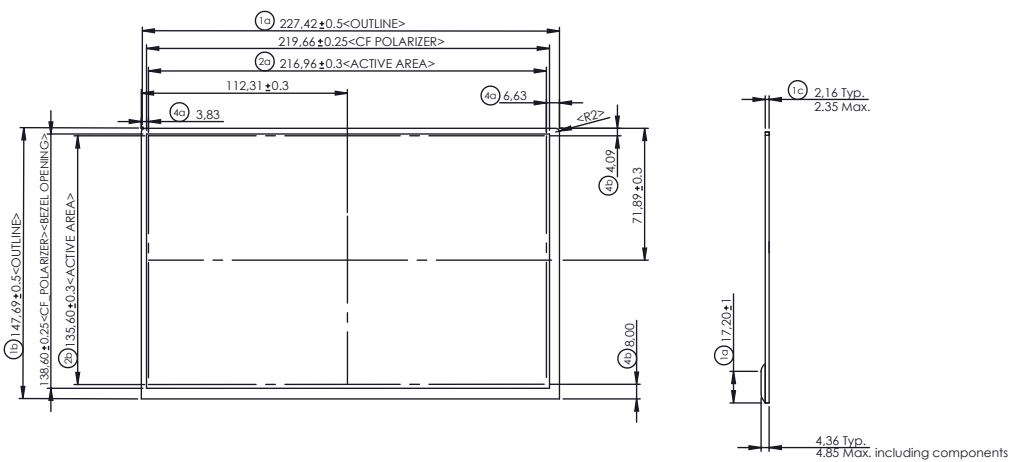
1. V3 adquisition board



2. Main board



3. 10.1" screen





DEFINICIÓN DE PRODUCTO

Producto Advertisim diseñado para integraciones del mismo en nuevas instalaciones dado que no incluye ningún tipo de soporte o cristal de protección. Se compone únicamente de los elementos necesarios para el correcto funcionamiento del dispositivo.

De esta forma, el cliente puede adaptar el resultado final del producto a las características de cada instalación. Todos los elementos en su conjunto son plenamente funcionales y tiene las mismas funcionalidades que los modelos con soporte.

Este modelo incluye de forma nativa conexiones a maniobras de tipo CAN, 485 y binarias.

PRODUCTOS RELACIONADOS

ADV 10 BIN 3G WIFI
ADV 10 BIN WIFI

DATASHEET (CARACTERÍSTICAS TÉCNICAS)

Tamaño pantalla: 10,1"
 Área activa 216.96 x 135.6mm
 16,2M colores
 350 Cd/m2 luminosidad
 Procesador Cortex A7 Dual Core
 Modem 3G miniPCle (según modelo)
 FullHD 1080p
 Salida HDMI
 Salida VGA
 Puerto USB x 2
 Conector Ethernet x1
 DDR3 RAM 1Gb
 Almacenamiento interno 8Gb
 Salida audio
 WIFI IEEE802.11fgn
 Ethernet CAT5e, CAT6, CAT7
 Entradas CAN L/H
 Entradas Binaria x 14
 Selector de pull-up y pull-down
 Resistencia de final de bus 485
 Resistencia de final de bus CAN x2
 Entradas RS485 A y B
 Consumo eléctrico: 12W
 Rango de temperaturas: 0° - 40°

LISTADO DE COMPONENTES

Pantalla TFT 10"
 Placa de comunicaciones V3
 Cable de imagen LVDS
 Placa base
 Cable PC USB
 Pigtail 3G
 Alimentador 12V 2A
 Antena WIFI
 Antena 3G y tarjeta SIM (según modelo)

SERVICIOS Y APLICACIONES



Conexión a maniobra



Visualización en alta calidad



Reproducción de vídeo



Personalizable



Síntesis de planta



Pantalla 10"



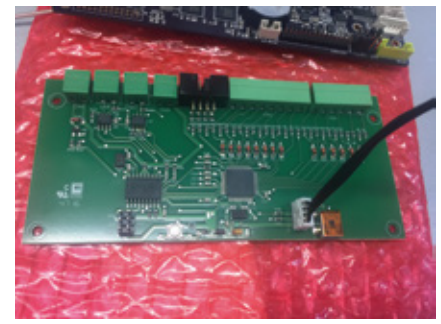
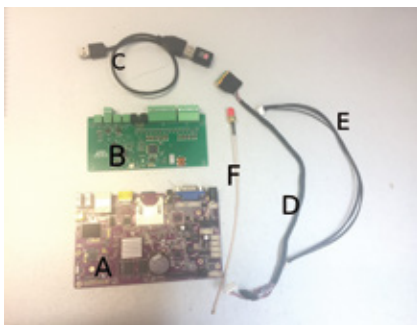
Fácil instalación

DIAGRAMA DE INSTALACIÓN

1. Material: A) placa base B) placa comunicaciones C) Adaptador WIFI USB + alargador D) Cable LVDS E) Cable PC USB F) Pigtail 3G

2. Conectar el pigtail al conector MAIN del módulo 3G

3. Conectar la placa base con la placa de comunicaciones. Usar el cable PC USB.



4. Conectar el cable LVDS a la placa base.

5. Conectar el otro extremo del cable LVDS a la entrada del TFT. Manejar con extremo cuidado, la mínima torsión puede producir que quede inservible.

6. Conectar el alimentador a la entrada de corriente de la placa base.



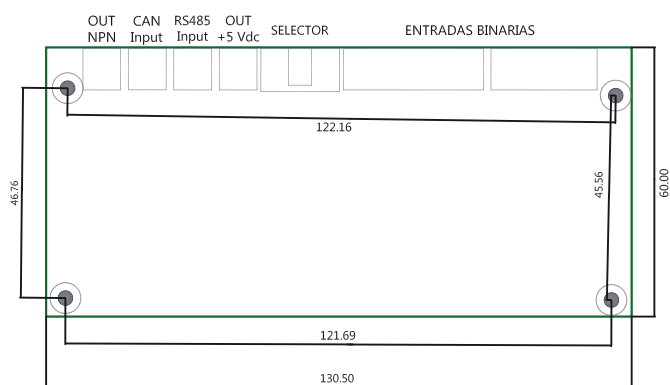
7. Conectar la antena 3G al extremo en la rosca del pigtail

8. Comprobar que la antena WIFI USB está correctamente conectada en uno de los puertos USB.

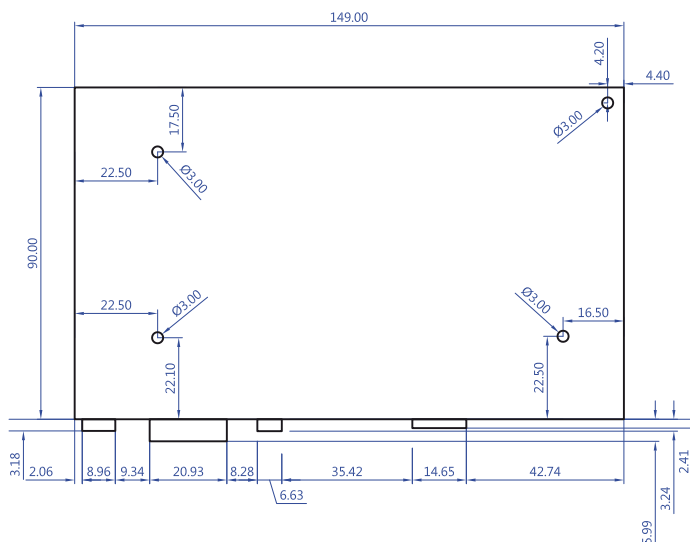


PLANOS Y COTAS

1. Placa adquisición de datos



2. Placa base



3. Monitor 10,1"

